

24. marts 2017

Optimering af skindstørrelse

Sydvestjysk Pelscenter a.m.b.a.

Størrelsen af skindet er den vigtigste parameter for skindprisen. Det er derfor særdeles vigtigt for minkavlerens indtjening, at der kommer det længst mulige skind ud af de dyr, der pelses.

Projektet her har til formål at finde løsninger til at optimere skindenes længde. Det foregår på Sydvestjysk Pelscenter i pelsningsæsonen 2016. Otto Pedersen står for den praktiske gennemførelse og de nødvendige ressourcer tildeles fra Pelscenteret og fra København Fur.

I selve pelsningsprocessen fokuseres på følgende områder, hvor længden af skindene muligvis kan optimeres:

1. Opskæring
2. Skrabning
3. Tromling
4. Taning
5. Overligger

I denne undersøgelse fokuseres på 1. Opskæring

Ad 1. Opskæring

I flåprocessen flyttes opskæringslinjen længere ned mod penis for hannernes vedkommende og længere bort fra skeden for hunnernes vedkommende. Formålet er at få mindre bugskind og mindre overlæg. Samtidig er der dog øget risiko for en højere frekvens af hjulben. Skindene sammenlignes med skind med den opskæringslinje, der anvendes p.t. Resten af pelsningsprocessen er ens for holdene og foregår efter gældende produktions setup, og det er den samme person, der taner skindene.

Forsøgsopstilling:

Kontrol 1: 100 hunner, opskæringslinje 0,5 cm fra skede

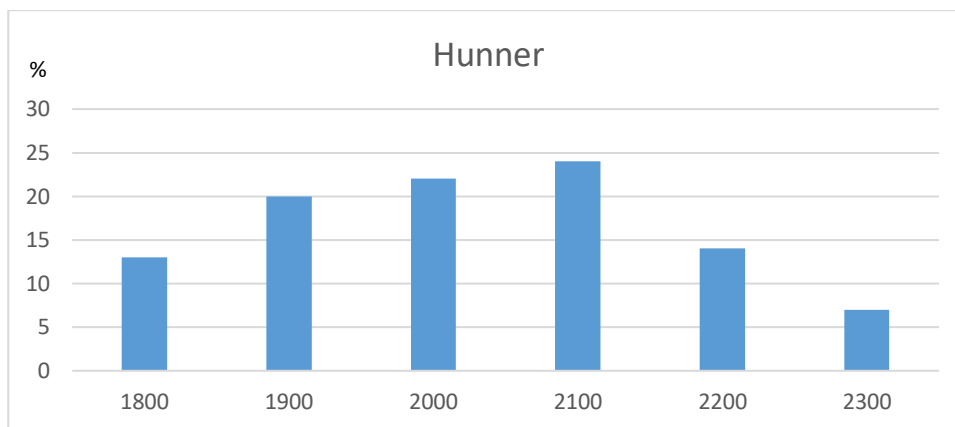
Forsøg 2: 100 hunner, opskæringslinje 3 cm fra skede

Kontrol 3: 100 hanner, opskæringslinje 7-8 cm fra penis

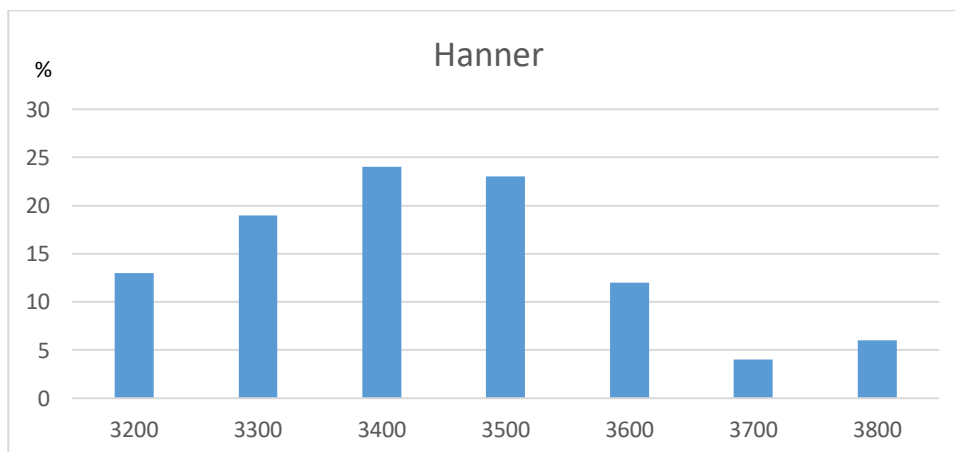
Forsøg 4: 100 hanner, opskæringslinje 5 cm fra penis

Efter opskæring og flåning gennemgår alle skind den samme og generelle videreforarbejdning på Sydvestjysk Pelscenter.

Alle kroppe er af typen Palomino og kommer fra den samme avler. Dette for at sikre en nogenlunde ens elasticitet i skindene. Før flå-processen er kroppene vejjet og opdelt i vægtintervaller på 50 g. Der er lige mange kroppe i hvert vægtinterval i kontrol- og forsøgsgrupperne.



Figur 1. Fordeling af kroppe i vægtintervaller, hunner



Figur 2. Fordeling af kroppe i vægtintervaller, hanner.

Vejning af kroppe og opmåling af skind er foretaget af folk fra Pelscentret og folk fra København Fur. Skindlængde er målt i hele cm. Data er analyseret af København Fur vha GLM Procedure. Skindene sendes til opsortering og salg på København Fur ifm aprilauktionen. Resultater fra opsorteringen vil blive analyseret, når data foreligger.

Resultater:

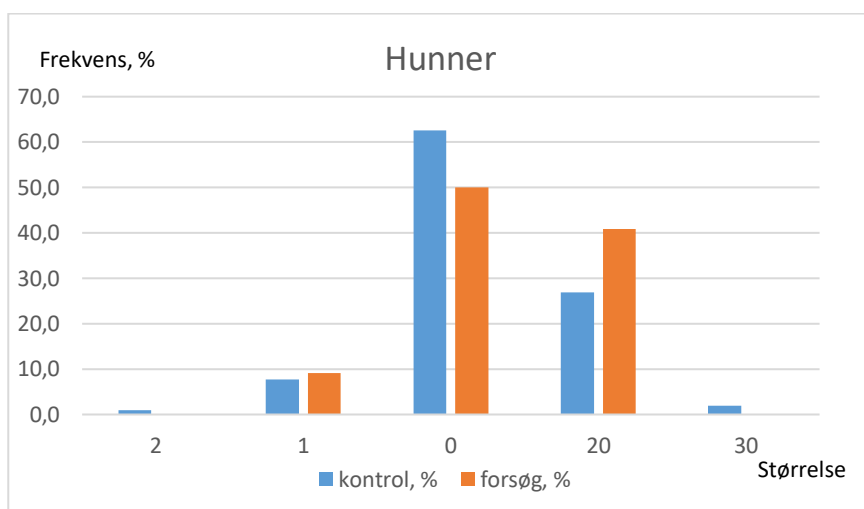
Tabel 1 viser skindlængden for hanner og hunner målt i hele cm.

Af tabellen ses, at den gennemsnitlige skindlængde for hunner er øget med ca. 1 cm som følge af at flytte opskæringslinjen ca. 2,5 cm væk fra skedeåbningen. For hanners vedkommende er den gennemsnitlige skindlængde øget med ca. 2 cm ved at flytte opskæringslinjen 2-3 cm tættere på penis.

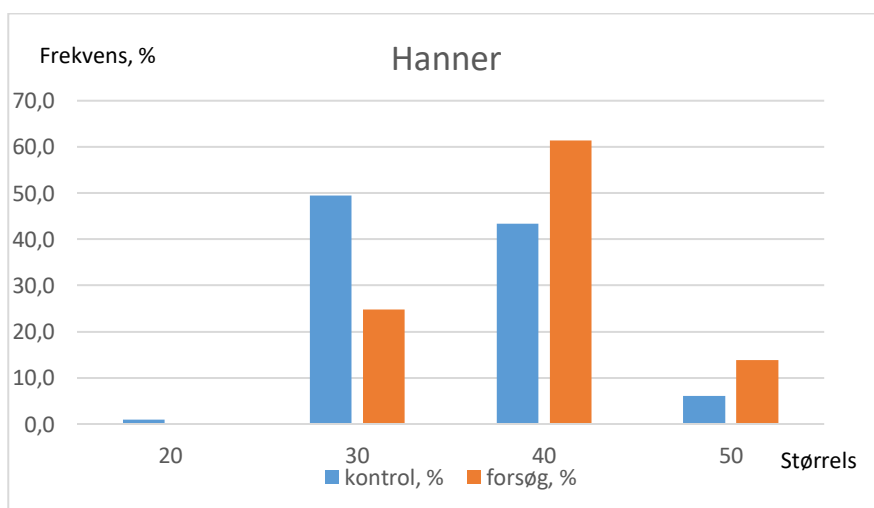
Tabel 1. Skindlængde

Gruppe		Skindlængde, cm	Pr > F
Hun	Kontrol	80,67 a	<0,0001
	Forsøg	81,68 b	
Han	Kontrol	94,54 c	<0,0001
	Forsøg	96,63 d	

Fordelingen af skind på skindstørrelser for hunner og hanner ses af figurerne 3 og 4 nedenfor.



Figur 3. Fordeling af skindstørrelse på kontrol- og forsøgshold, hunner.



Figur 4. Fordeling af skindstørrelse på kontrol- og forsøgshold, hanner.

Tabel 2 viser afstanden mellem tanelinjen og penis på hanskindene. Afstanden er målt i hele cm. Af tabellen ses, at der på hanskindene er målt en gennemsnitlig afstand fra tanelinje til penis på hhv 8,8 cm og 5,1 cm i kontrol- og forsøgsholdet. Det viser, at det rent faktisk er lykkedes at flytte opskæringslinjen frem mod penis.

Tabel 2. Afstand fra tanelinjen til penis

Gruppe		Afstand, tanelinje-penis, cm	Pr > F
Han	Kontrol	8,8 a	0,0015
	Forsøg	5,1 b	

Konklusion:

Placering af opskæringslinjen i flåprocessen har betydning for skindstørrelsen.

Ved at flytte opskæringslinjen på hanner 2-3 cm frem mod penis, ser det ud til at skindlængden øges med ca. 2 cm for hanners vedkommende. Da en skindstørrelse er 6 cm, tyder dette forsøg på, at ca. 1/3 af hanskindene vil blive klassificeret en størrelse højere ved at flytte opskæringslinjen som beskrevet.

For tævers vedkommende viser dette forsøg en øget skindstørrelse på 1 cm ved den ændrede opskæringslinje, hvilket igen tyder på at ca. 17% af skindene vil blive klassificeret en størrelse højere.